

# 加硫試験機用データ処理装置

**UTPS-CRST**

for Windows Xp/2000/NT4.0/Me/98SE/98

本装置は、各メーカーの加硫試験機に付属し、Windows パソコンにてデータ処理を可能にするものです。

## ブロック図



加硫試験機(I/Oボックス)

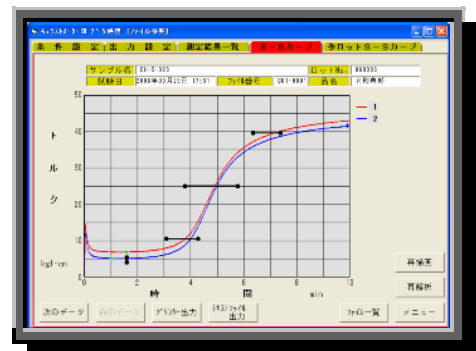
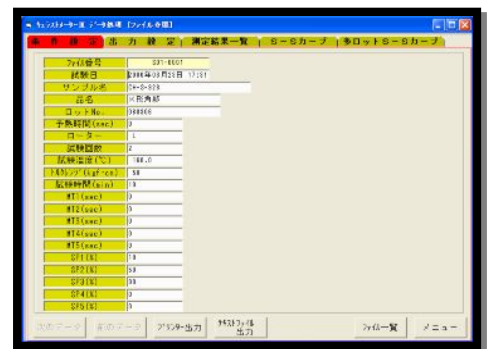
A4 薄型インターフェイスボックス

パソコン(USB は別途アダプタにて接続可)

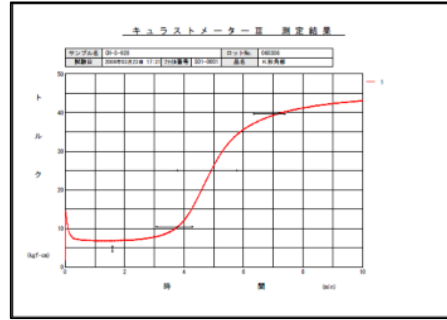
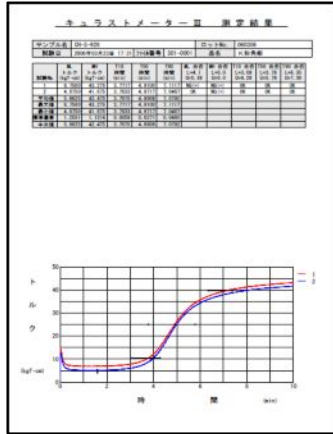
(注) 試験機の機種によっては、上記 I/O ボックスとインターフェイスボックス無しで、パソコンと直接接続します

## 特長

- 加硫試験機を出力改造して、パソコンに接続します
- パソコンは、**ノート型でもタワー型でも** 接続できます
- OS は、**Windows2000 系でも 98 系でも** 使用できます
- 最大 50 本までの n 数の選択と最大 99 件までの標準条件の作成ができます
- **S-Sカーブの線色** が設定できます
- MH 点と ML 点の再解析ができます
- MH,ML,T10,T50,T90 について合否判定ができます
- 試験条件、解析データ、カーブが、テキストファイルに変換、保存できます
- 同一ロットはもちろん、**複数ロット間のカーブ** が重ね書き/**インテグ**出力できます

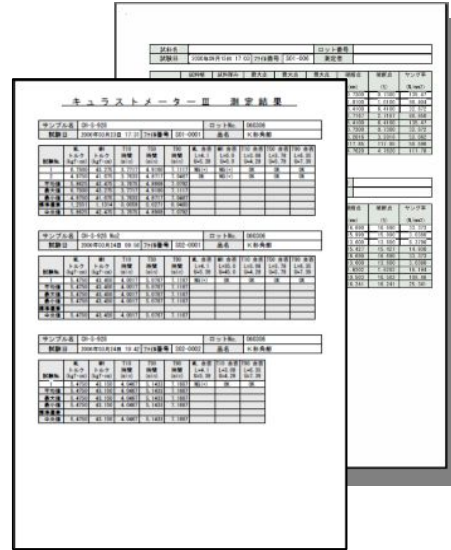
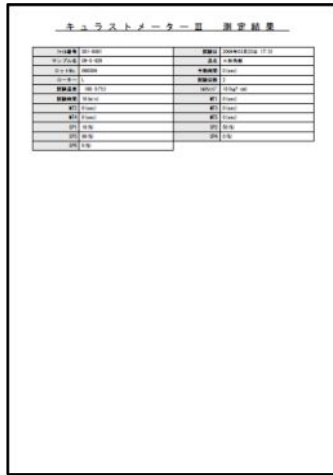


印刷例



カーブの A4 横方向印刷

データ一覧とカーブ  
の A4 縦方向印刷



測定条件表の A4 縦方向印刷

複数ファイルの測定データ連続印刷  
A4 縦方向

オプションソフト

- ★万能試験機用通常試験／剥離試験／サイクル試験／時間特性試験用ソフト
  - ★自動引張試験機用ソフト★自動曲げ試験機用ソフト★自動圧縮試験機用ソフト
  - ★多連式試験機用ソフト★たわみ補正用ソフト
- その他オーダーメイドのソフト製作も可能  
また、各種測定器、計測器に対応したデータ処理装置の製作も可能

販売元

製造元

**SB** SOFT BRAIN ソフト・ブレイン株式会社

住所 : 〒252-0813 神奈川県藤沢市亀井野 1-9-7  
 TEL : 0466-82-5525 FAX : 0466-81-6988  
 URL : <http://www.soft-brain.com>  
 E-mail : [info@soft-brain.com](mailto:info@soft-brain.com)