

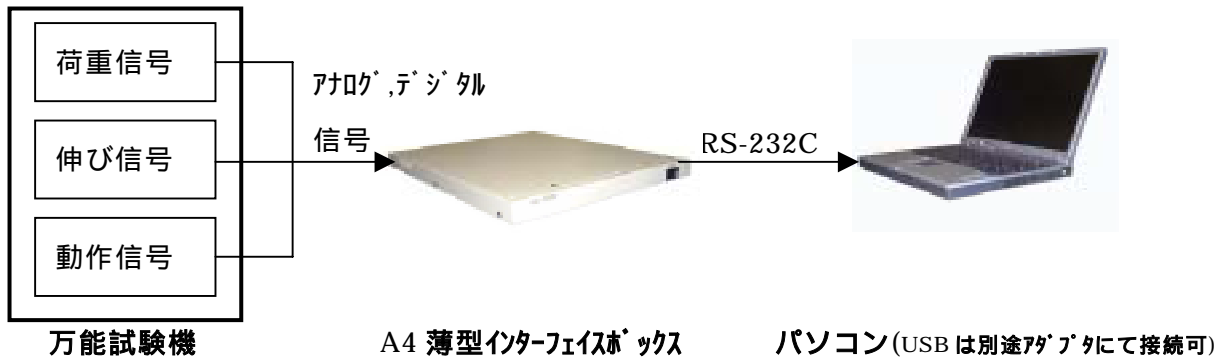
万能試験機用データ処理装置

UTPS-STD TimeV3 (時間特性試験モード)
for WindowsXp/2000/NT4.0/Me/98SE/98/95

万能試験機に付属し、Windows パソコンにて引張・圧縮・曲げ・4点曲げの各種試験におけるクリープ・応力緩和のデータ処理ができます。



ブロック図



特長

万能試験機は、どのような方式でも 接続できます。(試験機の出力改造も承ります)

パソコンは、ノート型でもタワー型でも 接続できます。

OS は、Windows2000系でも98/95系でも使用できます。

クリープ試験、応力緩和試験のほか、熱収縮応力試験にも対応しています。

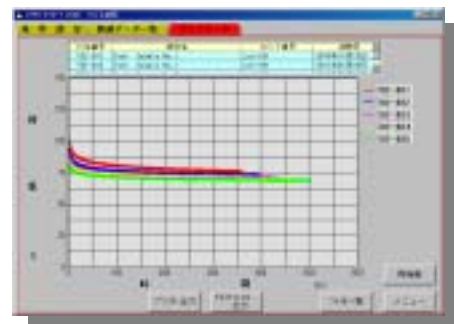
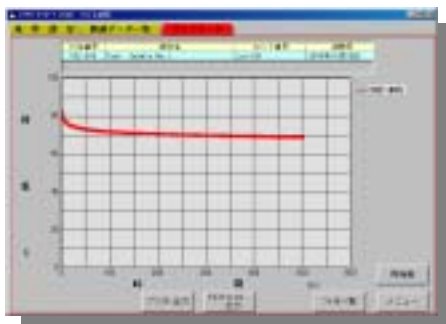
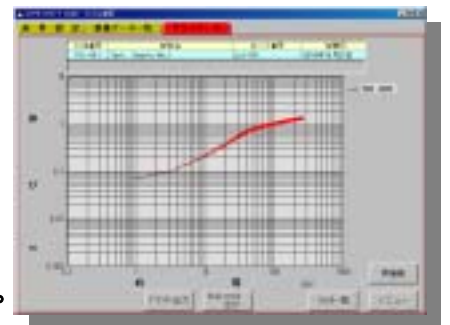
測定開始点は、試験開始点、初荷重点、停止点のほか、手動開始点にも対応しております。

最大 99 件までの標準条件の作成ができます。

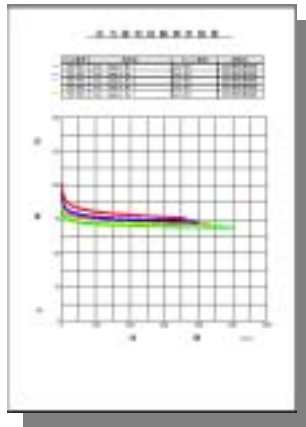
カーブの線色を設定して、複数サンプルのグラフを重ね書き出力できます。

グラフの軸は、X Y 共にリニアまたは対数で出力できます。

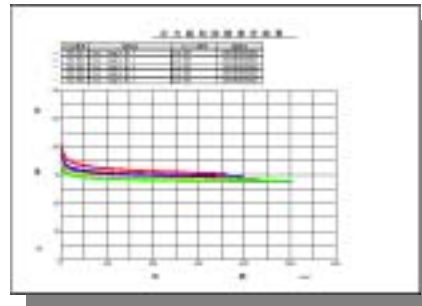
試験条件、データ一覧、S-S カurve が、テキストファイルに変換、保存できます。



印刷例



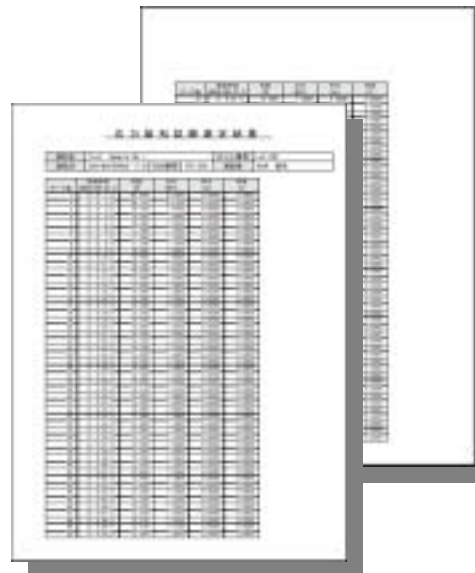
複数ファイルグラフ
の A4 縦方向印刷



複数ファイルグラフの A4 横方向印刷



測定条件表の A4 縦方向印刷



データ一覧の A4 縦方向印刷

オプションソフト

通常試験用ソフト 剥離試験用ソフト サイクル試験用ソフト
自動引張試験機用ソフト 自動曲げ試験機用ソフト 自動圧縮試験機用ソフト
多連式試験機用ソフト たわみ補正用ソフト
その他オーダーメイドのソフト製作も可能。また、万能試験機以外の測定器、計測器に対応したデータ処理装置の製作も可能。

販売元

製造元



ソフト・ブレン株式会社

〒252-0813

神奈川県藤沢市亀井野 1 - 9 - 7

TEL : 0466-82-5525

FAX : 0466-81-6988

URL : <http://www.soft-brain.com>

E-mail : info@soft-brain.com